

fiche technique

## Crew

responsable production	Thomas Köppel Orpheo Carcano	Tél +41 (0)76 616 25 22 Tél +41 (0)76 502 47 76 <a href="mailto:info@ultraproduktionen.net">info@ultraproduktionen.net</a>
responsable technique	Mirjam Berger	<a href="mailto:mirjam.berger@jostundberger.ch">mirjam.berger@jostundberger.ch</a> Tel +41 (0)78 648 18 89
équipe de tournée:	1 comédienne 2 musiciens 1 technicienne	
	total: 4 personnes	
Übernachtungen:	3 - 4 personnes (selon accord)	

## Informations générales

durée de la performance: 60 minutes, sans pause

2 jours de montage (accrochage lumière en avance si possible)  
démontage dernier soir de représentation ou / et le lendemain

### remarques

Lumière et haut-parleur devrait être accrochés avant le montage de la box  
L'assemblage de la box prend du temps

## Scène

sol:	noir
pendrionage:	le spectacle nécessite une salle noire (pendrionage selon endroit, à discuter)
matériel de la Cie ultra:	- une box en verre acrylique - unité de réfrigération / chaleur - tuyaux divers - 6 machines à fumée - une boîte en bois (pour 2 machines à fumée) - câble ethernet RJ45 20 mètre
matériel du théâtre:	- suffisamment de câble DMX (3 ou 5 pins) pour le branchement des machines à fumée - 1 longue table noir (3m) ou deux pieds de keyboard - 1 petite table (1.5m) - 1 lampe de lecture (noir), poser sur la table - 4 chaises noires - 3 échelles latérales pour machines à fumée (2 machines à 1.20m de hauteur, 1 à 2m)

## Lumière (plan feu en annexe)

matériel du théâtre:	gradateur	- 30 x 2kW
	projecteurs	- 16 PC 1kW - 8 ETC Source 4 Zoom 25-50, 1x avec soutien Gobo - PAR 64cp62 tous les projecteur avec volets
	filtres	- L164, L200, L205, L708, L711, L712
	extras (floor stands etc.)	-2 ETCs sur sol: soit sur échelles latérales des machines à fumée ou montage sur sol
	patch	plan feu en annexe
matériel de la Cie ultra:	lampes	- 1 PAR 36 - 1 boule avec ampule
	autre	- interface DMX (Enttec Open DMX Ethernet)

## Son

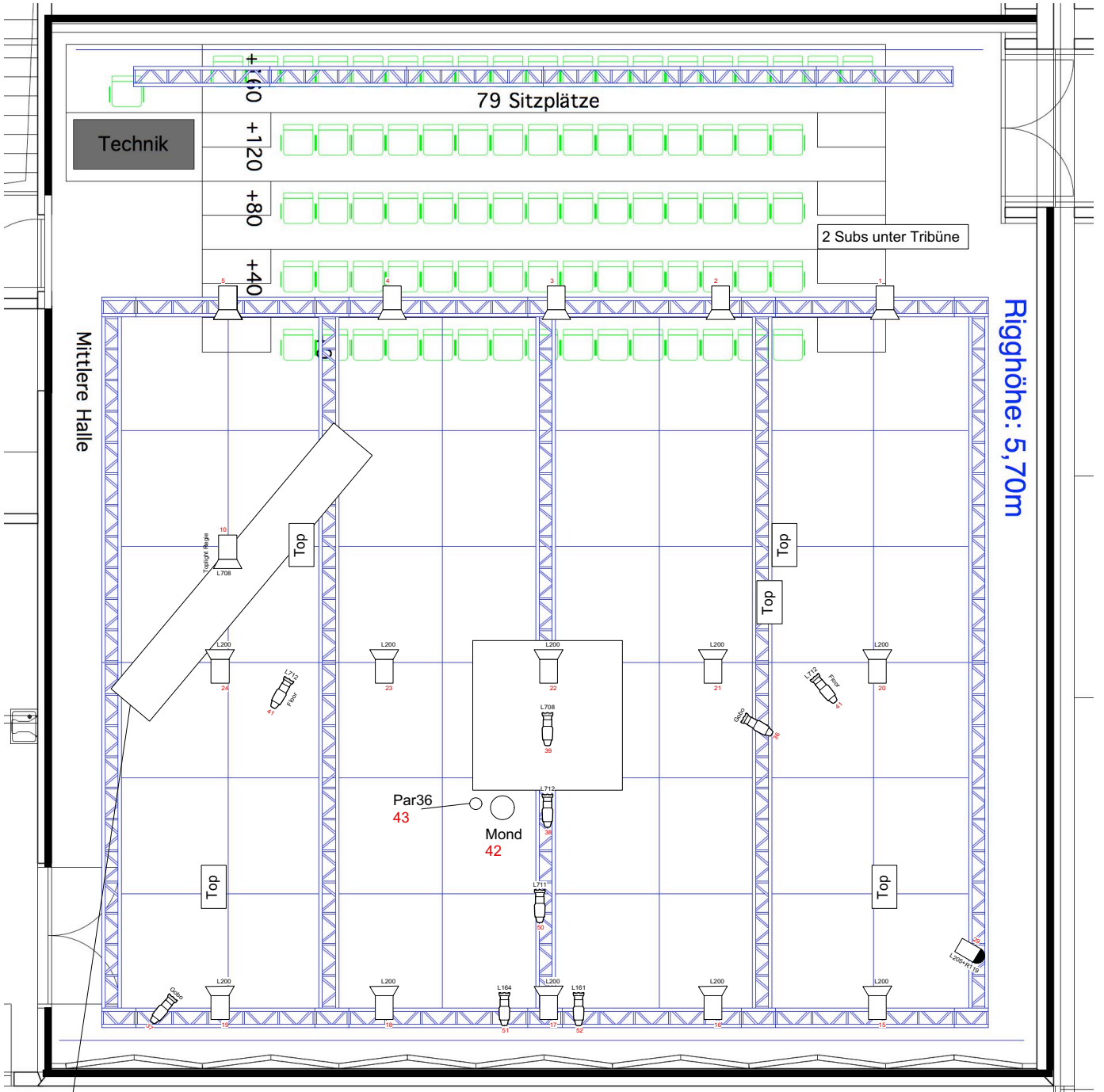
---

matériel du théâtre:	PA	- 4 haut-parleur suspendus (voir plan en annexe) 2 lointain L/R 2 facade L/R 4 canaux séparés - 1 ou 2 SUB selon taille du théâtre - toutes les connectique en XLR sur scène (voir plan en annexe)
	microphone	- SM58 ou equivalent (voix)
	câble	- XLR de longueur differentes
	autres	- support pour table de mixage (flightcase) dimension: min. 55 x 65cm hauteur: ca. 50cm
matériel de la Cie ultra:	table de mixage	- 16 canaux A&H
	instruments	- Moog Little Phatty - Elektron Analog 4 - Elektron Analog Rythm
	effets	- Eventide Space
	controleur midi	- Novation Launch control XL - Korg Nano Control
	interface audio	- RME Fireface 400
	autres	- Elektron Overhub - Diverse Kabel - 2 Computer

## Montage

---

	1. Tag	2. Tag	3. Tag
matin	- accrochage lumière / son (si c'est pas déjà fait) - assemblage box  <i>1 technicien.ne lumière et 1 technicien.ne son du Théâtre</i>	soundcheck  pointage lumière  <i>1 technicien.ne lumière et 1 technicien.ne son du Théâtre</i>	corrections si nécessaire    <i>1 technicien.ne lumière du Théâtre</i>
après-midi	- Box aufbauen - Regie installieren alles verkabeln  <i>1 Licht- und 1 Tontechniker*in vom Theater</i>	répét    <i>1 Licht- und 1 Tontechniker*in vom Theater</i>	
soir	- pointage lumière  <i>1 technicien.ne lumière du Théâtre</i>	- filage  <i>1 technicien.ne du Théâtre</i>	- représentation  <i>1 technicien.ne du Théâtre</i>
démontage	démontage dernier soir de représentation ou / et le lendemain  <i>2 Techniker*innen vom Theater</i>		



Regietisch  
 1 DMX  
 4 XLR  
 1 Lichtstrom mit zwei Stromschienen  
 1 Tonstrom mit 1 Stromschiene

Scheinwerferliste:  
 6 PC 1kW (Front)  
 10 Fresnel 1kW (Backlight)  
 1 PAR 64cp62  
 9 ETC Source 4 25-50  
 1 Par36 und Mond (von ultra)